

## Création d'un bouton de script « Afficher le thésaurus »

**Emetteur :** AIDEL

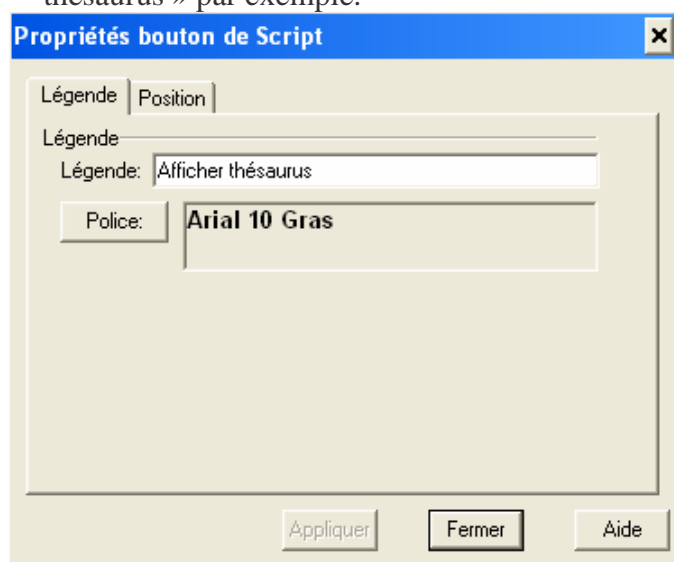
**Date :** 08/03/2004

**Dernière modification :**

Pour afficher un thésaurus en saisie et/ou en recherche il faut se placer dans le champ correspondant et utiliser la fonction Clic droit, Afficher thésaurus ou son raccourci shift + F3. Il est également possible de créer un bouton de script qui permettra d'ouvrir directement le thésaurus.

Voici les différentes étapes pour créer ce bouton permettant d'afficher automatiquement le thésaurus.

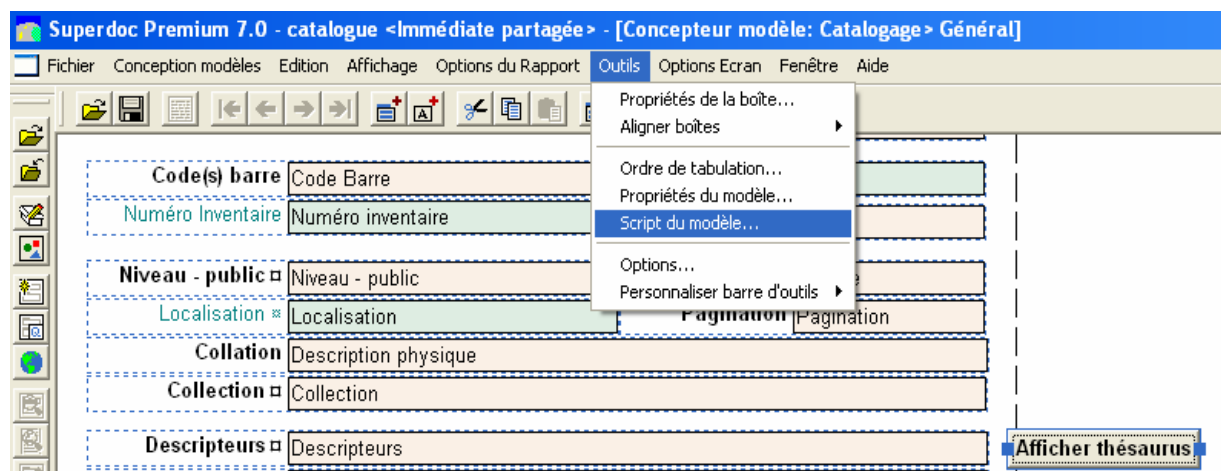
- Se placer sur le modèle d'édition
- **Affichage, concevoir un modèle**
- Valider (le modèle sélectionné est le modèle sur lequel on était) en cliquant sur **OK**
  
- **Edition, ajouter, bouton de script**
- Dans l'onglet **Légende**, saisir le texte qui apparaîtra sur le bouton : « Afficher thésaurus » par exemple.



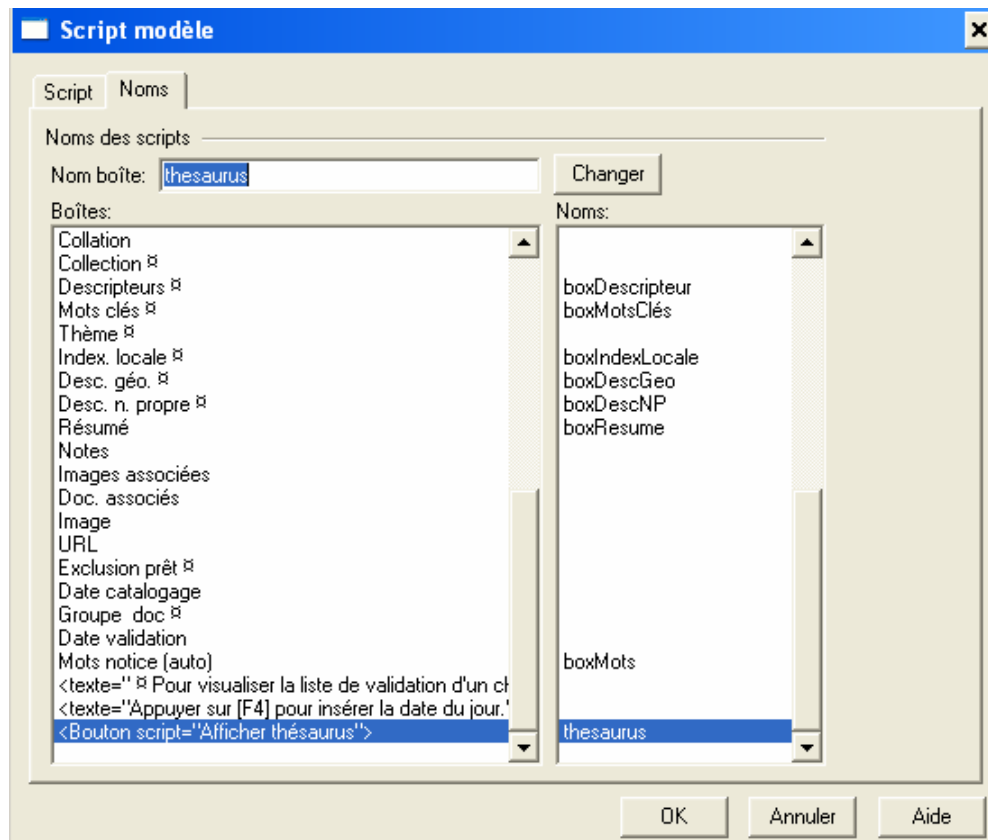
- Placer le bouton à coté de la boite liée au thésaurus



## - Outils, script du modèle



- Dans l'onglet **Nom**, sélectionner dans la liste de gauche la ligne « bouton script=afficher thésaurus » et saisir thésaurus dans la ligne « Nom boîte »
- Cliquer sur **Changer** : le nom thésaurus s'inscrit dans la colonne de droite
- De la même façon, il faut **donner un nom à la boîte liée au thésaurus** : si vous utilisez *doc&bib*, la boîte Descripteurs a déjà pour nom BoxDescripteur. Si vous utilisez un autre modèle ou une autre boîte il faut répéter la manipulation précédente en nommant votre boîte BoxDescripteur.



---

Dans l'onglet **Script**, se placer à la fin de la boîte de texte et coller les lignes suivantes

```
function thesaurus_onClick()
{
Form.boxes("boxDescripteur").setFocus();
Command.browseThesaurus();
}
```

*Remarque : les noms thesaurus et boxDescripteur de la fonction correspondent au nom donné dans l'onglet Nom.*

- Cliquer sur **OK**
- **Enregistrer** le modèle (Conception modèle, enregistrer modèle)
- **Fermer** le concepteur de modèle
- Vous avez maintenant un bouton Afficher thésaurus qui permet de lancer directement le thésaurus.